



Druckregelventil

Baugröße 2

R 33

G 1/2

R 34

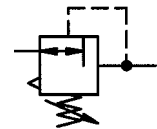
G 3/4

0,1 - 3 bar

0,2 - 6 bar

0,5 - 10 bar

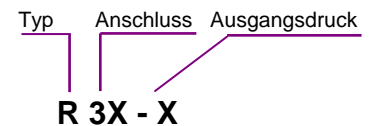
0,5 - 16 bar



Kenngroßen

Typ	R 33	R 34
Anschluss	G 1/2	G 3/4
Manometeranschluss	G 1/4	
Bauart	Membrandruckregler mit Sekundärentlüftung	
	Sonderausführungen auf Anfrage -Rücksteuerbohrung verschlossen -fettfreie Montage	
Maximaler Eingangsdruck p_1	16 bar	
Regelbereich p_2	0,1-3 bar / 0,2-6 bar / 0,5-10 bar / 0,5-16 bar	
Einbaulage	beliebig	
Befestigungsart	Schalttafel, -Lochkreis $\varnothing 50,5$; Winkel oder 2 Durchgangslöcher	
Mediumtemperatur	max.60°C (andere Temperaturbereiche auf Anfrage)	
Umgebungstemperatur	max.60°C	
Gewicht [g]	850 / 935 mit Manometer	

Bestellhinweis


Bestellbeispiel: R 33 - 10

Anschluss

33	G 1/2
34	G 3/4

Beschreibung

- Blockbauweise
- einfache Verblockung mehrerer Einzelgeräte mit konischen Klammern und Halbgewinden
- Verblockung erfordert Koppelpaket(e) **KP 33**
- Druckeinstellung kann durch Eindrücken des Handrades arretiert werden
- Durchflussrichtung ist durch Pfeile gekennzeichnet - **Eintritt in Pfeilrichtung**
- **Vordruckunabhängigkeit**
- Manometer $\varnothing 50$ im Lieferumfang enthalten
- Manometer beidseitig montierbar
- Handrad abschließbar (**auf Anfrage**)

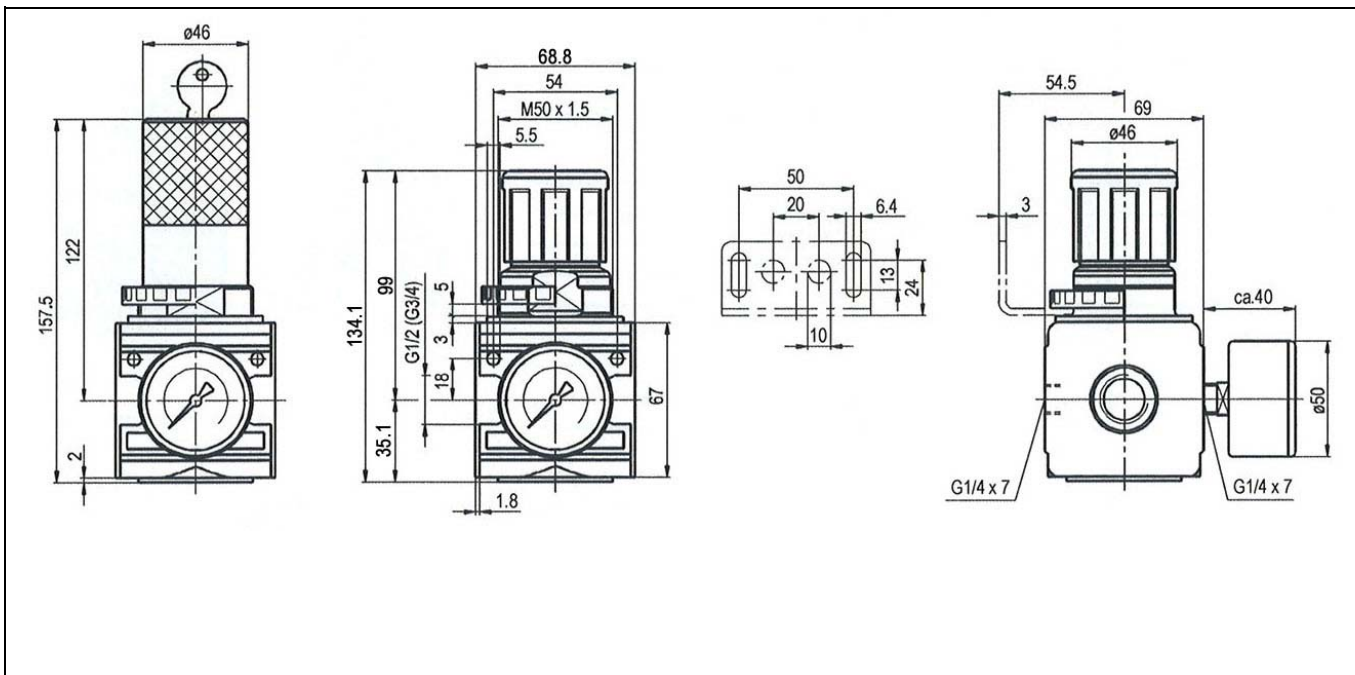
Hauptersatzteile

Bauteil	Teil-Nr.
→ Verschleißteilsatz -Membrane kpl. -Ventilkegel kpl. -O-Ring 50x2	22.1833.4
Manometer $\varnothing 50$, G1/4	
0 - 4 bar	204-KD
0 - 6 bar	205-KD
0 - 10 bar	206-KD
0 - 16 bar	207-KD

Werkstoffe

Bauteil	Werkstoff
Kopfstück (Gehäuse)	Zink-Z 410
Federhaube	POM-Ms
Membrane →	NBR-Ms
Druckfeder	St.verzinkt
Ventilkegel →	NBR-Ms
Gegendruckfeder	Niro
O-Ring 50x2 →	NBR
Deckel	PBT
Federhaube abschließbar	POM-AI
Schließzylinder abschließbar	Ms

Abmessungen [mm]



Durchflussmengen

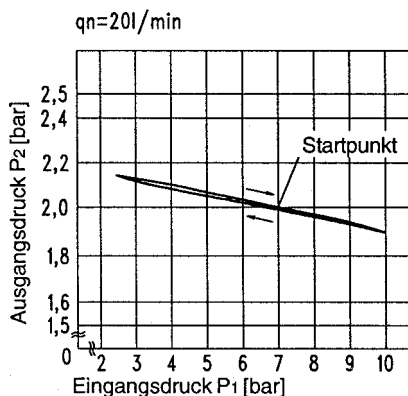
Durchflussmengen bei $p_1=8\text{bar}$

Artikel-Nr.		R 33 - 3	R 33 - 10	R 34 - 3	R 34 - 10
		R 33 - 6	R 33 - 16	R 34 - 6	R 34 - 16
Ausgangsdruck $p_2=6$ [bar]	QN m^3/h	360	360	360	360
Nenndurchfluss ($\Delta p=1$ bar)	l/min	6000	6000	6000	6000

Hysterese

Hysterese von p_2 in Abhängigkeit von steigendem (fallendem) p_1 bei konstanter Entnahmemenge QN 20 l/min

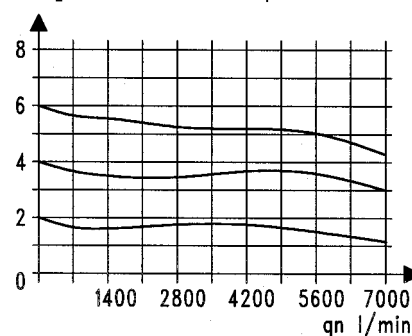
Grundeinstellung (**Startpunkt**): $p_1: 7,0$ bar
 $p_2: 2,0$ bar



Durchflusscharakteristik

Regelbereich 0,5 bis 10 bar

p_2 [bar] $p_1 = 8$ bar



Zubehör

Benennung	Best.-Nr.
Mutter M 50x1,5	R 33-55
Haltewinkel m. Mutter R 33-55 kpl.	MV 50
Haltewinkel m.2 Schrauben kpl.	ZW 33
Koppelpaket(e) zur Verblockung mit weiteren Komponenten	KP 33
Koppelpaket für Verteiler, schmale Ausführung	KP 33 Z